

Kierunki rozwoju m.st. Warszawy wobec perspektywy finansowej Unii Europejskiej 2014 – 2020

EUROPA 2020:

- ❖ Wezwanie do „pospolitego ruszenia” obywateli na rzecz sprytnego wzrostu gospodarczego
- ❖ Wypracowanie powszechnego poczucia obywatelstwa europejskiego

Innowacyjności dodaj mi skrzydła !

Warszawa → innowacyjne podejście do innowacyjności

Filar I: Wzrost znaczenia sektora badawczo-rozwojowego w gospodarce

„Wyzwania globalizacji wymagają również konsekwentnej polityki w zakresie kreowania trwałych podstaw rozwoju gospodarczego opartego o rozwój kapitału intelektualnego, kreatywność, innowacje i potencjał badawczo-rozwojowy.”

Inteligentny rozwój oznacza zwiększenie roli wiedzy i innowacji jako sił napędowych naszego przyszłego rozwoju. Wymaga to **podniesienia jakości edukacji, poprawy wyników działalności badawczej, wspierania transferu innowacji i wiedzy w Unii, pełnego wykorzystania technologii informacyjno-komunikacyjnych, a także zadbania o to, by innowacyjne pomysły przeradzały się w nowe produkty i usługi, które przyczyniałyby się do zwiększenia wzrostu, tworzenia nowych miejsc pracy i rozwiązywania problemów społecznych w Europie i na świecie.** Jednak aby projekt ten się powiódł, konieczne są również takie elementy jak przedsiębiorczość, środki finansowe oraz uwzględnienie potrzeb użytkowników i możliwości oferowanych przez rynek.

Jak zrealizować cele ?

Czy dostatecznie dobrze diagnozujemy stan i właściwie dobieramy metody ?

Czy literalne stosowanie „sposobów europejskich” może być skuteczne w sytuacji krajowej ?

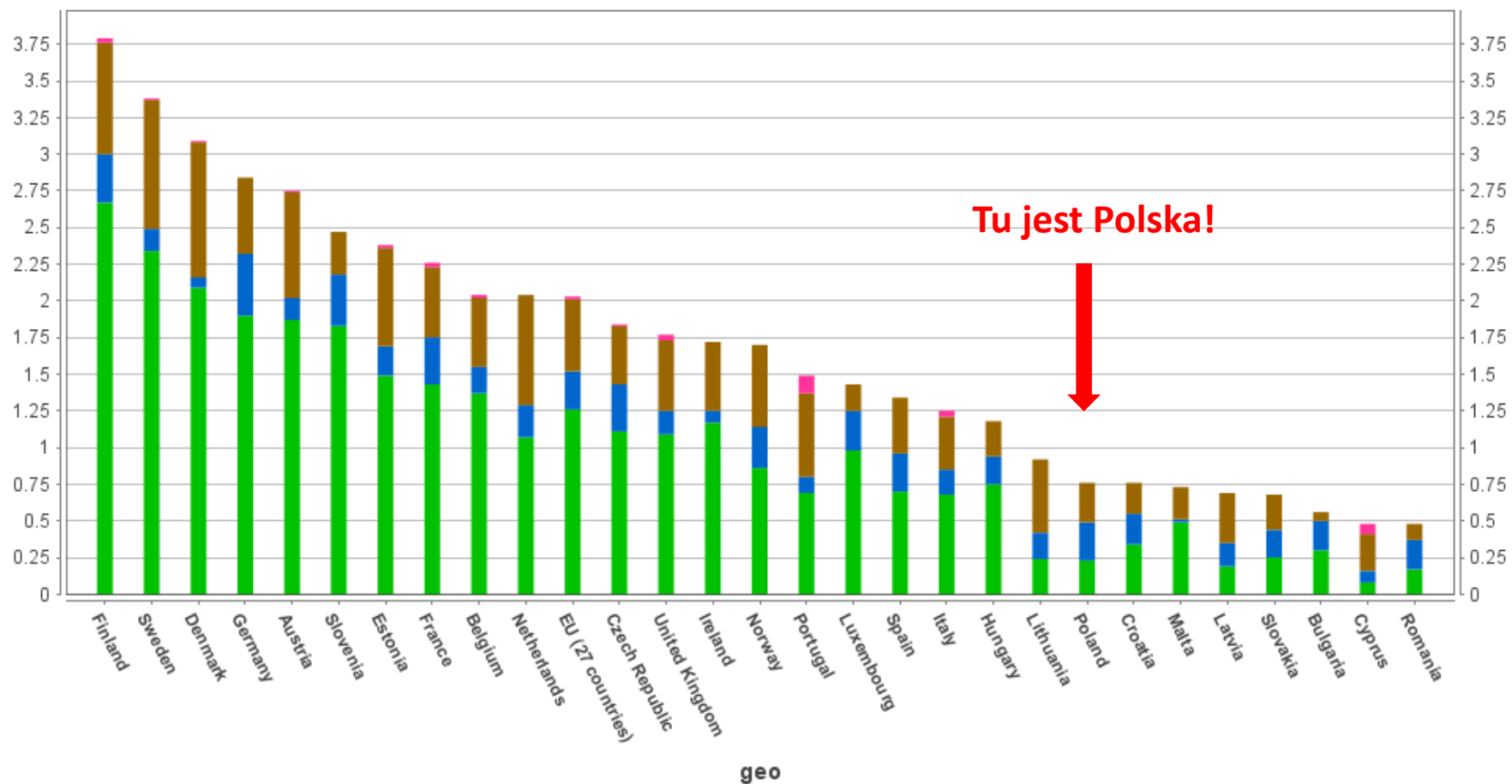
Wydatki na R&D (2011) w podziale na sektory działalności:

- Biznes
- Państwowe instytucje naukowe i badawczo-rozwojowe
- Szkoły wyższe

Research and development expenditure, by sectors of performance

% of GDP

2011



■ Business enterprise sector ■ Government sector ■ Higher education sector ■ Private non-profit sector ■ Unavailable data is ignored

Source of Data: Eurostat Last update: 18.02.2013

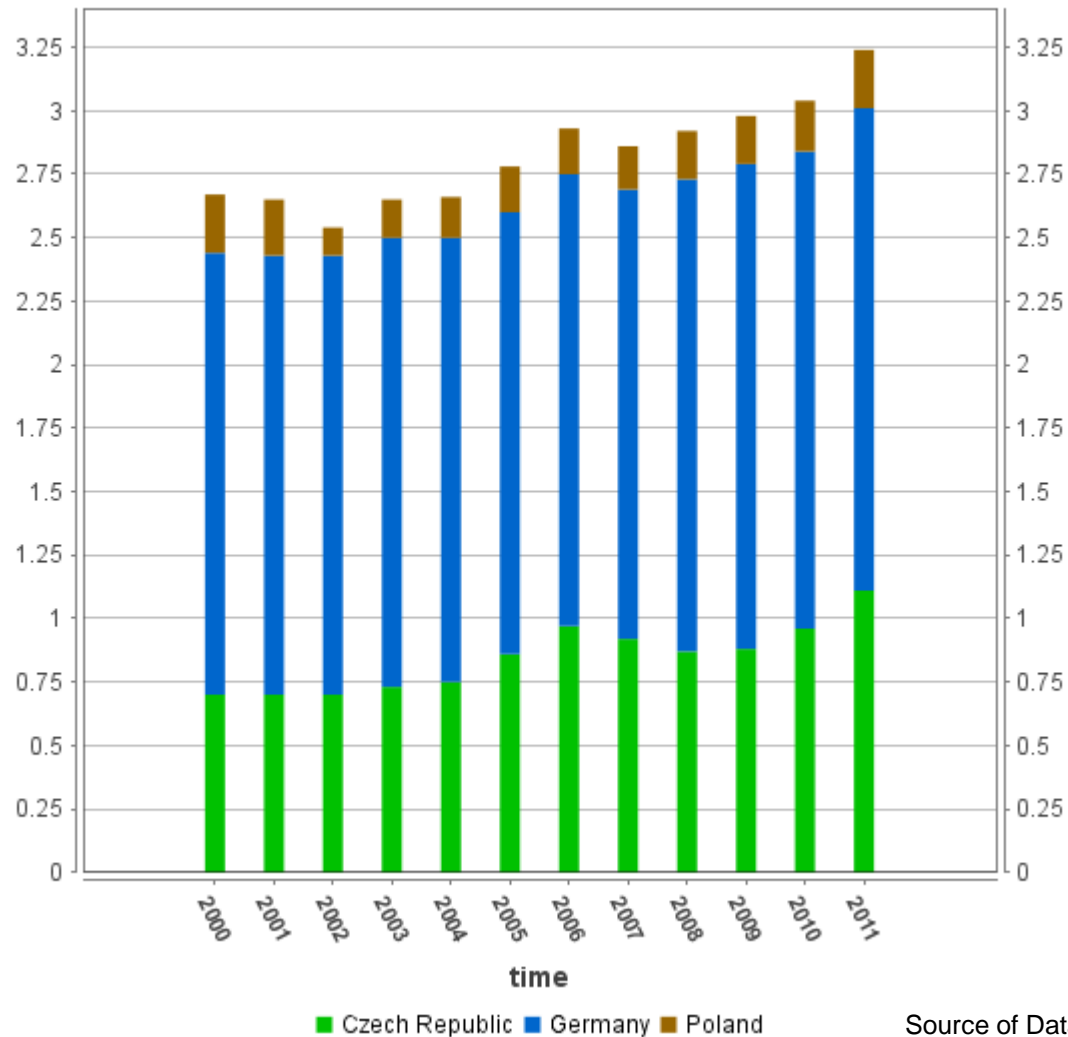
Wydatki na R&D w sektorze biznes w latach 200 – 2011

➤ Czechy, Niemcy, Polska

Research and development expenditure, by sectors of performance

% of GDP

Business enterprise sector



Source of Data:: Eurostat Last update: 18.02.2013

Kadry R&D (2011) w podziale na sektory działalności:

- Biznes
- Państwowe instytucje naukowe i badawczo-rozwojowe
- Szkoły wyższe

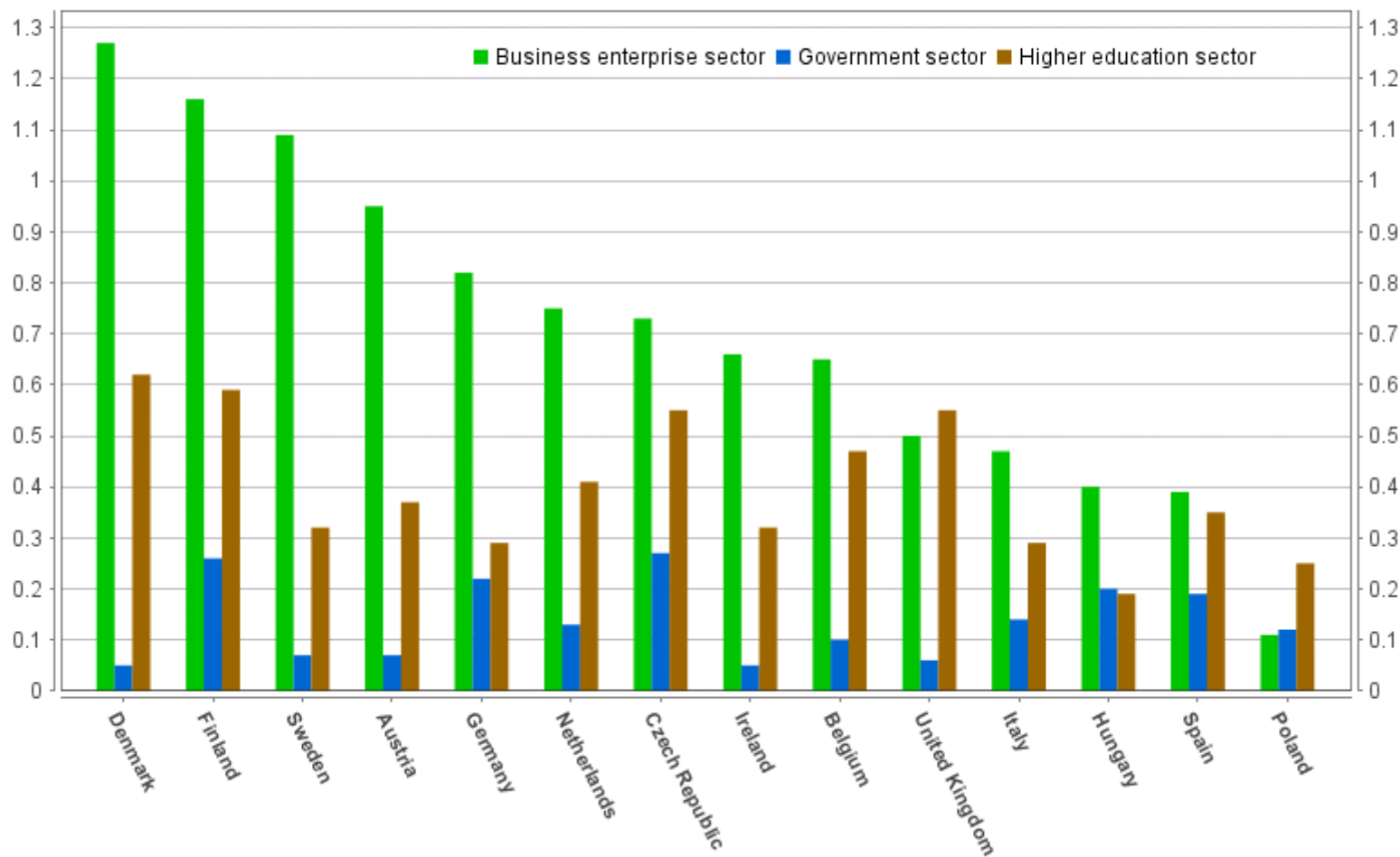
Research and development personnel, by sectors of performance

Head count (% of the labour force)

2011

Source of Data:: Eurostat

Last update: 18.02.2013



Konkluzja: należy działać na rzecz stworzenia systemu sprzyjającego nowatorstwu

Cel główny: Gospodarka oparta na wiedzy

Filar I: Wzrost znaczenia sektora badawczo-rozwojowego w gospodarce

Priorytety:

- Rozwijanie infrastruktury badawczo-rozwojowej
- Rozwijanie infrastruktury transferu wiedzy i technologii
- Zwiększenie dostępności instrumentów wsparcia działań innowacyjnych

Typy projektów:

- **usługi informacyjne i doradcze**
- **usługi szkoleniowe**
- **wspieranie projektów z zakresu B+R w firmach prywatnych, w tym przez stymulowanie tworzenia centrów badawczo-rozwojowych w przedsiębiorstwach i zwiększenie kadry personelu B+R w gospodarce**

„[...] przewiduje się również opracowanie listy kluczowych przedsięwzięć wzmacniających znaczenie sektora B+R w gospodarce [...]”

Warto rozważyć powołanie Warszawskiego Instytutu Technologicznego – komercyjnej jednostki badawczo rozwojowej ukierunkowanej na technologie ważne gospodarczo i społecznie dla Obszaru Metropolitalnego Warszawy

Zapisy celów i priorytetów poprawne, ale dokument w swojej wymowie dość ... „letni”

Potrzebne wyraźne przesłanie o dużej sile kreacji adresowane do emocji

Warszawiak potrafi ?

Let's do something real !

Postawmy na młodych dobrze wykształconych

Wybrane propozycje działań:

- ❖ Wsparcie finansowe zatrudniania absolwentów uczelni w firmach prowadzących/podejmujących projekty badawczo-rozwojowe o znamionach nowatorstwa poprzez fundowanie półrocznych/rocznych staży dla absolwentów
- ❖ Wsparcie finansowe przedsiębiorstw tworzonych przez absolwentów (start-up): fundusze inwestycyjne na rozpoczęcie działalności oraz dofinansowanie kosztów operacyjnych w początkowym okresie